



Строить осознанно.

# Интерьерные решения

Обзор материалов для интерьера

Интерьер



Здоровая среда

Декор интерьера

Интерьерные материалы

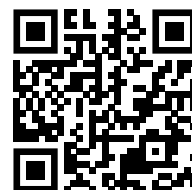
**ИНТЕРЬЕРНЫЕ  
МАТЕРИАЛЫ**

**ФАСАДНЫЕ  
СИСТЕМЫ  
И МАТЕРИАЛЫ**

**АКУСТИЧЕСКИЕ  
СИСТЕМЫ**

**НАПОЛЬНЫЕ  
ПОКРЫТИЯ**

Информация по всей  
продукции Sto



<b>О компании Sto Group</b>	<b>4</b>
<b>Направление деятельности</b>	<b>6</b>
<b>Грунтовки. Обзор. Специальные продукты</b>	<b>8</b>
<b>Шпатлевки. Обзор. Специальные продукты</b>	<b>10</b>
<b>Интерьерные краски. Обзор. Специальные продукты</b>	<b>12</b>
<b>Структурообразующие материалы. Обзор. Специальные продукты</b>	<b>16</b>
<b>Эффектные материалы. Обзор. Специальные продукты</b>	<b>18</b>
<b>Эффектные добавки. Обзор. Специальные продукты</b>	<b>20</b>
<b>Декоративные защитные материалы. Обзор. Специальные продукты</b>	<b>22</b>
<b>Интерьер. Коллекция дизайнов 14 15</b>	<b>24</b>

# Единый евростандарт качества во всём

**Немецкий концерн Sto Group является ведущим мировым производителем материалов и систем теплоизоляции фасадов зданий, а также красок и штукатурок для внутренних и наружных работ.**

## Высокое качество во всех странах



**50**  
стран присутствия



**1,39 млрд €**  
оборот концерна в 2019 г.



**28**  
производственных предприятий



**600 млн м<sup>2</sup>**  
реализовано фасадных систем Sto



**5500**  
сотрудников



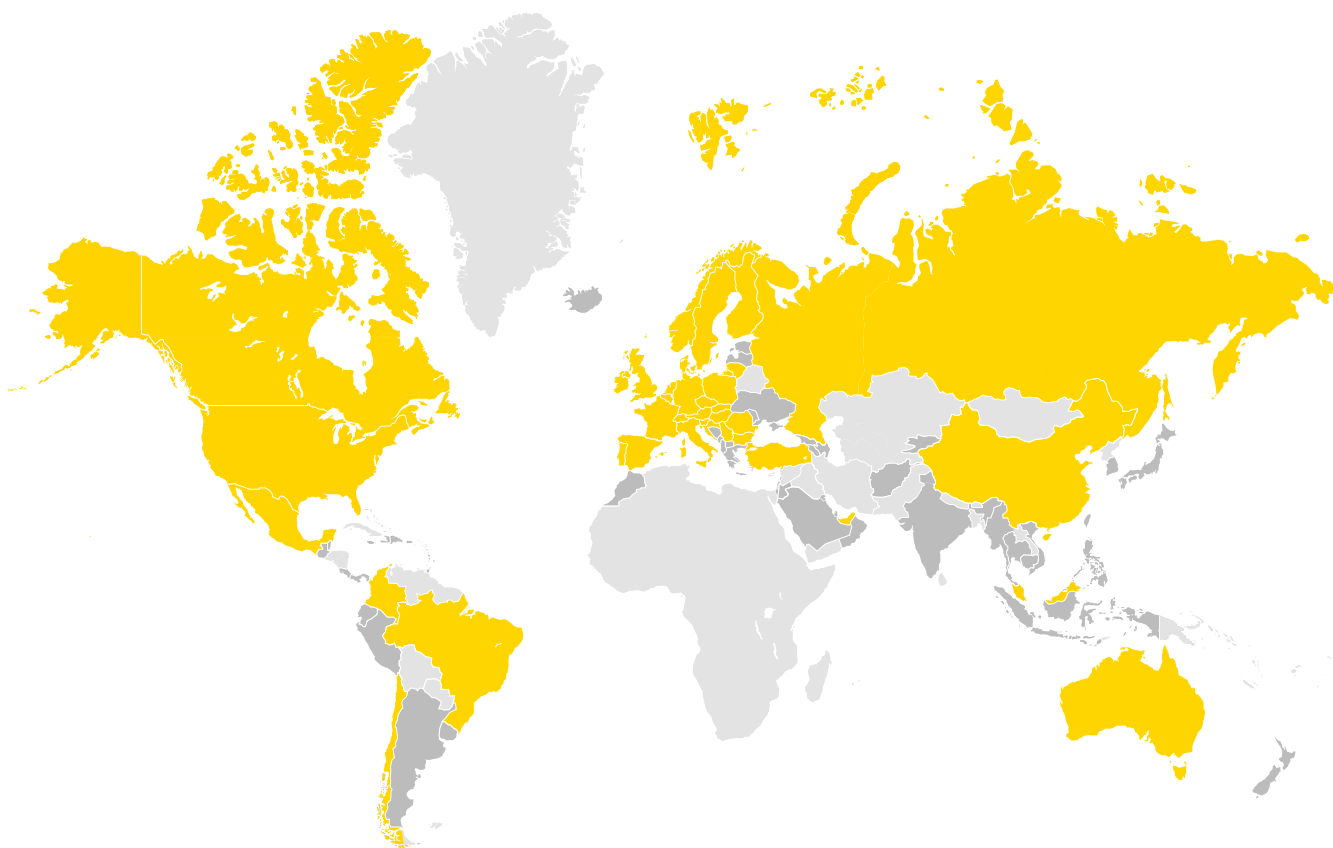
**3 млн домов**  
средняя площадь 200 м<sup>2</sup>



**10 000**  
ассортиментных позиций



- Лидер рынка 2018 и 2020 среди строительных компаний по направлению «Фасад» согласно рейтингу журнала *Wirtschaftswoche*
- Золото в премии Architects' Darling Awards в категории СФТК 2014, 2016, 2018
- GreenTec awards 2016 экологичные фасады





# Здоровая среда для каждого интерьера

Мы проводим большую часть нашей жизни в закрытых помещениях. Здоровый строительный климат – без вредных веществ, неприятных запахов, плесени – важная часть нашего повседневного благополучия.



**Наличие сертификатов TÜV**  
Интерьерные материалы Sto соответствуют самым строгим экологическим стандартам



**Широкий спектр решений Sto**  
и безграничные возможности для творчества

TÜV  
SÜD



**Решения для специализированных объектов:**  
рестораны, отели, детские сады,  
медицинские учреждения

## Обзор. Грунтовки проникающие

Наименование продукта	Вид оснований									
	Бетон	Известковая краска / известковая штукатурка	Известковая цементная штукатурка / минеральная шпатлевка	Силикатный кирпич	Пористый бетон	Песчаник	Дисперсионная краска / органическая штукатурка	Силикатная краска / силикатная шпатлевка	Древесно-стружечная плита с цементным связующим	Фиброцементная плита
StoPrim GT	••	•	••••	•	••	•	•	•		•
StoPrim Plex	••	•	•	•	•	•	•	•		•
StoPrim Micro	•••	••	••••	••	••	•	•	•		
StoPrim Silikat	••	••	•	••••	•	•	•	•		
StoPrim Grundex	•	••••	••••	••••	••••	••••			••	••
StoPrim Solid	•	•	••	•	••	•	•	•		•

••• Идеально •• Очень хорошо • Хорошо

## Обзор. Грунтовки адгезионные

Наименование продукта	Технические параметры					
	Основа	Пигментирование	Наполнитель	Проникающая способность	Адгезионная способность	Регулирует впитывающую способность
Sto-Putzgrund	водная	•	••	•	••	•••
StoPrep In	водная	••	•	•	•	••
StoPrep Contact	водная	•	••		•••	•••

••• Идеально •• Очень хорошо • Хорошо

## Обзор. Грунтовки специальные

Наименование продукта	Решение задач					
	Основа	Блокировка пятен	Пароизоляция	Удаление биологического заражения	Адгезионная способность	Регулирует впитывающую способность
StoPrim Isol	водная	••	•		•	•••
StoPrim LP	растворитель	•••	••		•••	•••
StoPrep Vapor	водная	•	•••		•••	•••
StoPrim Fungal	водная			•••		

••• Идеально •• Очень хорошо • Хорошо



## StoPrim Solid

Свойства/преимущества			
Концентрат.	Прозрачный.	Универсальный.	Высокая проникающая способность.
Выгода			
<ul style="list-style-type: none"> <li>Снижает затраты на хранение и транспорт.</li> <li>Решение различных задач в зависимости от разбавления.</li> </ul>	<ul style="list-style-type: none"> <li>Не изменяет цвет основания – идеален для тонкослойных декоративных покрытий.</li> </ul>	<ul style="list-style-type: none"> <li>Возможность применения внутри и снаружи.</li> </ul>	<ul style="list-style-type: none"> <li>Надежное сцепление последующих слоев с основанием.</li> <li>Обеспечение высокой адгезии с основанием.</li> </ul>

Грунт – концентрат на акриловой основе. Разбавляется 1:4 – 1:6.

## StoPrim GT

Свойства/преимущества			
Экологически чистая, подтверждение сертификатом TÜV.	Не оставляет подтеков.	Равномерно распределяется по поверхности.	Адаптирована для нанесения валиком или распылением.
Выгода			
<ul style="list-style-type: none"> <li>Безопасность для здоровья как рабочих, так и заказчиков.</li> </ul>	<ul style="list-style-type: none"> <li>Обеспечивает равномерное нанесение краски.</li> <li>Исключает дополнительные слои ЛКМ.</li> </ul>	<ul style="list-style-type: none"> <li>Предотвращает появление полос, пятен на лакокрасочном слое, особенно при «косом» свете.</li> </ul>	<ul style="list-style-type: none"> <li>Быстрое и качественное завершение работ.</li> </ul>

Акрил-силикатный грунт на основе Гель Технологии.



## Обзор. Шпатлевки

Наименование продукта	Вид оснований							
	Финишная шпатлевка, выравнивание в «0»	Выравнивание больших неровностей (более 3 мм)	Защита от грибков и плесени	Заполнение швов ГКЛ	Влагостойкость	Стойкость к механическим нагрузкам (твердость)	Легкость шлифования	Экологичность
StoLevel In XXL	•••	•		•	•	••	•	••
StoLevel In Sil	•••		•••			•	•••	•••
StoLevel In Resist	•••	•	•	•	•••	•	•	••
StoLevel In G		•••		••	•	••	•	••
StoLevel In RS	••	•••	•		••	•	••	•••
StoLevel In Fill	•••	••		•••		•	••	•••
StoLevel Deco	•••	•	•••	•	•••	•••		•

••• Идеально •• Очень хорошо • Хорошо

## StoLevel in XXL

Финишная шпатлевка на акриловой основе.



Свойства/преимущества			
Высокая механическая прочность.	Адаптированная рецептура и упаковка под механизированное нанесение.	Сертификат TÜV как безвредный продукт.	Очень мелкий наполнитель.
Выгода			
<ul style="list-style-type: none"> <li>Снижает затраты на ремонт.</li> <li>Продлевает срок эксплуатации поверхности.</li> <li>Отлично подходит под механизированное шлифование.</li> </ul>	<ul style="list-style-type: none"> <li>Ускоряет срок сдачи объекта.</li> </ul>	<ul style="list-style-type: none"> <li>Безопасность для здоровья как рабочих, так и заказчиков.</li> </ul>	<ul style="list-style-type: none"> <li>Возможность получения идеально ровной поверхности.</li> </ul>

## StoLevel In Sil

Финишная шпатлевка на силикатной основе.



Свойства/преимущества			
Экологические сертификаты TÜV, Nature plus.	Силикатная основа.	Легко шлифуется.	Очень мелкий наполнитель.
Выгода			
<ul style="list-style-type: none"> <li>Абсолютно безвредный материал для человека.</li> <li>Идеален для детских садов и школ.</li> <li>Улучшает микроклимат в помещении.</li> </ul>	<ul style="list-style-type: none"> <li>Естественная (без добавления биоцидов) защита от грибков и плесени.</li> </ul>	<ul style="list-style-type: none"> <li>Ускоряет срок сдачи объекта.</li> </ul>	<ul style="list-style-type: none"> <li>Возможность получения идеально ровной поверхности.</li> </ul>

## StoLevel In RS

Специальная шпатлевка для бетона на цементной основе.

Свойства/преимущества			
Возможность нанесения толщиной от 0 до 30 мм.	Высокая адгезия к бетону $\geq 0.5 \text{ Н/мм}^2$ .	Быстро высыхает.	Легкость и простота нанесения.
Выгода			
<ul style="list-style-type: none"> <li>Универсальная как для выравнивания крупных неровностей, так и финишного шлифования.</li> </ul>	<ul style="list-style-type: none"> <li>Не выпадает из швов и не отслаивается от бетона – снижает риски рекламаций.</li> </ul>	<ul style="list-style-type: none"> <li>Ускоряет сроки сдачи объекта.</li> </ul>	<ul style="list-style-type: none"> <li>Быстрое получение качественной поверхности.</li> </ul>

## Обзор интерьерных красок

Наименование продукта	Связующее вещество	Укрывистость	Класс влажного истирания	Очищаемость	Хим. стойкость	Эффект письма	Цветовая гамма	Степень глянца
StoColor Titanium	органическое	1	1	●	●●	●	вся палитра	глубоко матовая
StoColor Titanium ASE	органическое	н/д	1	●●●	●●	●●●	ограниченный диапазон	матовая
StoColor Opticryl Matt	органическое	2	1	●	●●	●	вся палитра	матовая
StoColor Opticryl Satinmatt	органическое	2	1	●●	●●	●●	вся палитра	полуматовая
StoColor Opticryl Satin	органическое	2	1	●●●	●●	●●●	вся палитра	полуглянцевая
StoColor Opticryl Gloss	органическое	2	1	●●●	●●	●●●	вся палитра	глянцевая
StoColor Supermatt	силиконовая смола	2	1	●	●●	●	ограниченный диапазон	глубоко матовая
StoColor Rapid Ultramatt	органическое	1	2	●	●●	●	ограниченный диапазон	глубоко матовая
StoColor Sil Premium	силикат	1	1	●●	●	●	вся палитра	матовая
StoColor Sil In	силикат	1	2	●	●	●	вся палитра	матовая
StoColor In	органическое	1	3	●	●●	●	вся палитра	матовая
StoColor Basic	органическое	2	3	●	●	●	ограниченный диапазон	матовая
StoColor Puran Satin	полиуретан	2	1	●●●	●●●	●●●	ограниченный диапазон	полуглянцевая
StoColor Climasan		1	2	●	●	●	ограниченный диапазон	матовая

●●● Идеально   ●● Очень хорошо   ● Хорошо

## StoColor Rapid Ultramatt

Ультраматовая дисперсионная краска для поверхностей со сложным «косым» освещением.



Свойства/преимущества			
Глубоко матовая.	Длительное «открытое» время работы.	Натурально белая, колеровка в пастельные цвета.	Имеет сертификат TUV как безвредный продукт.
Выгода			
<ul style="list-style-type: none"> <li>Отлично скрывает небольшие дефекты основания – упрощает подготовку.</li> <li>Минимально заметные места при ремонтных «подкрасках» – не требует перекраски всей площади.</li> <li>Эффект бархата на поверхности.</li> </ul>	<ul style="list-style-type: none"> <li>Позволяет равномерно распределить материал – отсутствие следов (полос) от валика.</li> </ul>	<ul style="list-style-type: none"> <li>Равномерное естественное освещение в помещениях.</li> </ul>	<ul style="list-style-type: none"> <li>Безопасность для здоровья как рабочих, так и заказчиков.</li> </ul>

## StoColor Opticryl Satinmatt

Дисперсионная, тонкослойная, полуматовая краска.



Свойства/преимущества			
Полуматовая.	1-й класс влажного истирания.	Тонкослойная.	Имеет сертификат TUV как безвредный продукт.
Выгода			
<ul style="list-style-type: none"> <li>Отличная очищаемость от загрязнений – не требует ремонтных работ.</li> <li>Идеальна для стен детских комнат, коридоров и т. п.</li> </ul>	<ul style="list-style-type: none"> <li>Возможность применения бытовой химии и других средств при уходе за поверхностью – длительный срок службы.</li> </ul>	<ul style="list-style-type: none"> <li>Сохраняет структуру поверхности, отлично подходит для ремонтных работ.</li> </ul>	<ul style="list-style-type: none"> <li>Безопасность для здоровья как рабочих, так и заказчиков.</li> </ul>

## StoColor Titanium ASE

Матовая дисперсионная краска без эффекта письма.



Свойства/преимущества			
Матовая.	Отсутствует эффект письма.	Отлично колеруется в насыщенные тона.	Имеет сертификат TUV как безвредный продукт.
Выгода			
<ul style="list-style-type: none"> <li>Скрывает дефекты, отлично смотрится на любой поверхности.</li> </ul>	<ul style="list-style-type: none"> <li>Позволяет нормально эксплуатировать помещения (мыть, удалять грязь) без следов даже на ярких цветах.</li> <li>Отличная очищаемость от загрязнений – не требует ремонтных работ.</li> <li>Возможность применения как краски для меловых досок.</li> </ul>	<ul style="list-style-type: none"> <li>Реализация любых дизайнерских идей в помещениях.</li> </ul>	<ul style="list-style-type: none"> <li>Безопасность для здоровья как рабочих, так и заказчиков.</li> </ul>

# StoColor Climasan

Фотокаталитическая краска, устраняющая неприятные запахи в помещениях.

Видео  
о принципе  
работы:



Идеальное решение:

- отели, гостиницы
- рестораны, лаунж-бары

## Свойства/преимущества

Устраняет неприятные запахи.

Эффект самоочистки.

Имеет сертификат TUV как безвредный продукт.

Матовая.

## Выгода

- Улучшает качество воздуха в общественных помещениях: бары, рестораны, спортивные комплексы (раздевалки).

- Уменьшается эффект пожелтения в помещениях с постоянным выделением веществ в воздух (кухни, комнаты для курения и т. д.).

- Безопасность для здоровья как рабочих, так и заказчиков.

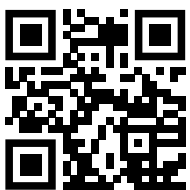
- Скрывает дефекты, отлично смотрится на потолке.

Эффект очищения воздуха краской StoColor Climasan основывается на фотокатализе.

## StoColor Puran Satin

Краска для медицинских учреждений.

Сертификат  
Puran Satin:



Идеальное решение:

- медицинские учреждения
- пищевые производства

### Свойства/преимущества

Высокая устойчивость к химическим и дезинфицирующим средствам.

На водной основе.

Возможность колеровки в разные цвета.

Сертификат для применения в ЛПУ и пищевой промышленности.

### Выгода

- Альтернатива керамической плитке.
- Длительный срок эксплуатации (до 10 раз дольше по сравнению со стандартными дисперсионными красками).

- Выполнение ремонтных работ в действующих организациях (не имеет запаха).

- Большое разнообразие цветового оформления помещений, особенно важно для детских больниц и т. п.

- Идеально подходит для помещений с высокими требованиями.

Высокоизносостойкая,  
полиуретановая краска,  
1-й класс влажного истирания.

## Обзор структурообразующих материалов

Наименование продукта	Основные свойства / структуры								
	Грубая моделируемая масса	Мелкая моделируемая масса	Структура «короед»	Структура «шуба»	Структура «травертин» (необходима добавка StoLook Punto Z)	Структура «карта мира»	Влагостойкость	Возможность колеровки	Структура «бетон»
StoDecosit MP	•••	•			•••	•••	•••	•••	•••
StoDecosit R	•		•••		•		•••	•••	
StoDecosit K	••			•••			•••	•••	
StoLook Struktur F		•••		•		••	••	•••	•
StoLook Struktur G	•	••		•		•	••	•••	•
StoCalce Fondo	•••	•••		•••	•••	•••	•	•	•••
StoLevel Deco		•••			•	•••	•••	••	••

••• Идеально •• Очень хорошо • Хорошо



## StoDecosit K/R/MP

Дисперсионно-силикатная декоративная штукатурка. Доступна в структурах «шуба», «короед», «моделируемая».



Свойства/преимущества			
Не содержит консервантов и вредных добавок. Экологические сертификаты.	Возможность создания рельефа (структуры) толщиной до 8 мм (структура MP).	Надежная и естественная защита от грибков и плесени.	Эластичная.
Выгода			
<ul style="list-style-type: none"> <li>Безопасность для здоровья как рабочих, так и заказчиков.</li> <li>Идеальна для детских садов, больниц и других ответственных помещений.</li> </ul>	<ul style="list-style-type: none"> <li>Получение различных структур из одного материала.</li> <li>Реализация всех идей дизайнеров.</li> </ul>	<ul style="list-style-type: none"> <li>Длительное сохранение внешнего вида даже во влажных помещениях.</li> </ul>	<ul style="list-style-type: none"> <li>Защита от образования трещин.</li> </ul>

## StoLook Struktur F/G

Дисперсионная, структурная краска. Два варианта структуры: F – мелкая, G – грубая.



Свойства/преимущества			
Небольшой расход.	Покрытие «три в одном» (грунт, промежуточное и финишное).	Машинная колеровка в различные цвета.	Имеет сертификат TUV как безвредный продукт.
Выгода			
<ul style="list-style-type: none"> <li>Экономичное декоративное покрытие.</li> </ul>	<ul style="list-style-type: none"> <li>Готовое декоративное покрытие из одной банки.</li> <li>Большое разнообразие структур.</li> </ul>	<ul style="list-style-type: none"> <li>Реализация любых цветовых идей дизайнера и заказчика.</li> </ul>	<ul style="list-style-type: none"> <li>Безопасность для здоровья как рабочих, так и заказчиков.</li> </ul>

## Обзор. Эффектные материалы

Наименование продукта	Основные эффекты									
	Имитация мрамора	Эффект мокрого шелка	Структура «песок»	Слюда́ный эффект (блестки)	Структура «травертин» (при добавлении StoLook Punto Z)	Эффект мозаичной штукатурки	Эффект «бетон»	Эффект «лазурь с перламутром»	Венецианская шпатлевка	Возможность машинной колеровки
StoCalce Marmorino	●●●									●●●
StoCalce Effetto				●●●	●●●		●●		●●●	●●
StoCalce Veneziano					●●●		●●●		●●●	
StoColor Metallic		●●●	●●●					●●●		●●●
StoGranit						●●●				
StoLook Piccolo			●●●			●●●				
StoLook Diamant				●●						

●●● Идеально    ●● Очень хорошо    ● Хорошо

## StoLook Piccolo

Свойства/преимущества			
Высокая механическая стойкость в сочетании с хорошей ремонтно-пригодностью.	Простое нанесение.	Перекрывает небольшие дефекты основания.	18 готовых цветовых решений.
Выгода			
<ul style="list-style-type: none"> <li>Надежное покрытие на длительный срок в помещениях с высокой механической нагрузкой (МОП, коридоры, кухни и т. п.).</li> </ul>	<ul style="list-style-type: none"> <li>Не требует высококвалифицированного персонала.</li> </ul>	<ul style="list-style-type: none"> <li>Не требует идеальной подготовки основания – экономия на подготовительных работах.</li> </ul>	<ul style="list-style-type: none"> <li>Простота выбора цвета.</li> </ul>

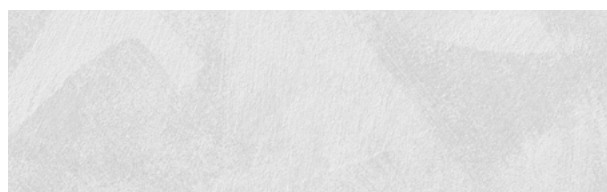
Многоцветная масса готовых цветовых дизайнов.

## StoCalce Marmorino

Известковая масса для имитации натурального мрамора и других глянцевых разнотоновых поверхностей, «венетианка».



Свойства/преимущества			
На основе натуральной гашеной извести.	Машинная колеровка.	Возможность нанесения с различной толщиной слоя.	Имеет сертификат TUV как безвредный продукт.
Выгода			
<ul style="list-style-type: none"> <li>Улучшает микроклимат в помещении (регулирует влажность).</li> <li>Высокая вариативность степени глянца – от матовой до глянцевой.</li> </ul>	<ul style="list-style-type: none"> <li>Большое разнообразие цветовых оттенков.</li> <li>Высокая точность попадания в цвет.</li> </ul>	<ul style="list-style-type: none"> <li>Большое разнообразие видов покрытия.</li> </ul>	<ul style="list-style-type: none"> <li>Безопасность для здоровья как рабочих, так и заказчиков.</li> </ul>



## StoColor Metallic

100 % акрилатное покрытие с эффектом «металлик». Для наружных и внутренних работ.

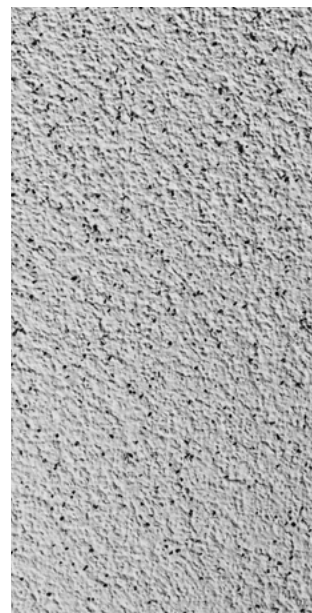
Свойства/преимущества			
Высочайшая атмосферостойкость. Низкое водопоглощение: $< 0,05 \text{ кг} / (\text{м}^2 \cdot \text{ч}^{0,5})$ .	Применение как в чистом виде, так и с различными добавками, возможность разбавления до 100 %.	Колеровка в различные цвета.	Плотность – $1 \text{ г/см}^3$ .
Выгода			
<ul style="list-style-type: none"> <li>Возможность применения в любых помещениях.</li> <li>Максимальная долговечность покрытия.</li> </ul>	<ul style="list-style-type: none"> <li>Один материал позволяет получать различные эффекты:                             <ul style="list-style-type: none"> <li>– «мокрый шелк»;</li> <li>– «песок»;</li> <li>– «лазурь с перламутром»;</li> <li>– краска «металлик».</li> </ul> </li> </ul>	<ul style="list-style-type: none"> <li>Реализация любых цветовых идей дизайнера.</li> </ul>	<ul style="list-style-type: none"> <li>Экономичный расход материала.</li> </ul>

## Обзор. Эффектные добавки

Наименование продукта	Основные эффекты											
	Добавка в материал	Добавка сверху материала	Структура «песок»	Слюдяной эффект (блестки)	Структура «травертин»	Золотая пудра	Серебряная пудра	Медная пудра	Сухой пигмент	Загуститель (эффект шелка)	Блестки	Мелкая речная галька
StoLook Punto Z	•••				•••							
StoLook Oro	•••	•				•••			•			
StoLook Orgento	•••	•					•••		•			
StoLook Rame	•••	•					•••		•			
StoLook Mica Grossa	•••			•••	•							
StoLook Punto F	•••								•••			
StoLook Ballotini	•••	••	•••								•	
Sto-Siliciumcarbid		•••	•								•••	
StoEffect Vetro		•••									•••	
StoEffect Terazzo natur		•••										•••
StoDivers ST	•••									•••		

••• Идеально •• Очень хорошо • Хорошо

Примеры нанесений



StoEffect Terazzo natur

StoLook Punto F

StoLook Orgento

Sto-Siliciumcarbid

StoLook Ballotini

StoLook Punto Z

StoEffect Vetro

StoDivers ST

## Обзор. Декоративные защитные материалы

Наименование продукта	Основные свойства					
	Прозрачность	Возможность использования эффективных добавок	Машинная колеровка	Ручная колеровка	Увеличение глянца (блеск)	Влагостойкость
StoLook Wax	••	••		•••	••	•
StoLook Wax Forte	•••	•••		•••	•••	••
StoLook Lasura	•••	•		•••	•	••
StoSil Patina	•••	•	•••	•••		•
StoLook Diamant	••	•		•	•	••

••• Идеально •• Очень хорошо • Хорошо

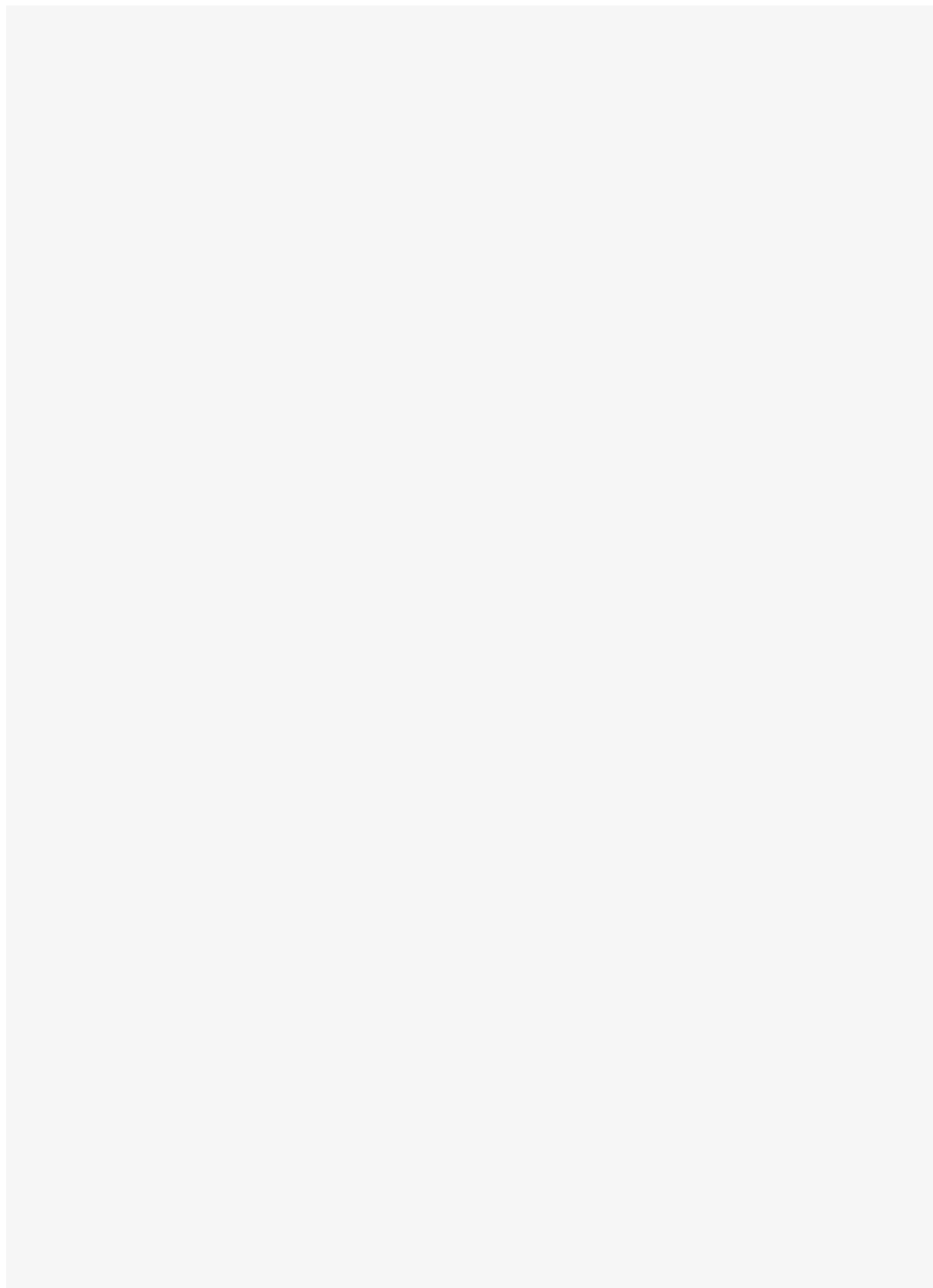
## StoSil Patina

Свойства/преимущества			
Длительное «открытое» время работы.	Глубоко матовая.	Естественная защита от биологического поражения.	Экологически чистый продукт.
Выгода			
<ul style="list-style-type: none"> <li>Повышает качество нанесения.</li> <li>Возможность нанесения на большие поверхности без стыков.</li> </ul>	<ul style="list-style-type: none"> <li>Создает внешний вид с равномерным глянцем, отсутствием стыков и следов кисти.</li> <li>Создает естественную минеральную поверхность.</li> </ul>	<ul style="list-style-type: none"> <li>Предотвращает развитие грибков и плесени на поверхности.</li> </ul>	<ul style="list-style-type: none"> <li>Идеально подходит для помещений с высокими требованиями, например для детских садов.</li> </ul>

Глубоко матовая дисперсионно силикатная лазурь с возможностью компьютерной колеровки.









Видеоуроки  
по изготовлению  
текстур  
#01



Видеоуроки  
по изготовлению  
текстур  
14 |15





Строить осознанно.

**Subsidiaries abroad**

**Austria**  
**Sto Ges.m.b.H.**  
A-9500 Villach  
Phone +43 4242 33133-0  
info@sto.at  
www.sto.at

**Hungary**  
**Sto Építőanyag Kft.**  
HU-2330 Dunaharaszti  
Phone +36 24 510210  
info.hu@stoeu.com  
www.sto.hu

**Slovenia**  
**Sto Ges.m.b.H.**  
**Podružnica Ljubljana**  
SI-1000 Ljubljana  
Phone +386 1 4303525  
m.jeric@stoeu.com  
www.sto.com/si

**Belgium**  
**Sto nv**  
B-1730 Asse  
Phone +32 2 4530110  
info.be@stoeu.com  
www.sto.be

**Ireland**  
**Sto Ltd.**  
IR-Dublin 12  
Phone +353 1460 2305  
info.uk@stoeu.com  
www.sto.ie

**Spain**  
**Sto Ibérica S.L.**  
E-08302 Mataró (Barcelona)  
Phone +34 93 7415972  
info.es@stoeu.com  
www.sto.es

**ООО «СТО»**  
**Дочерняя компания**  
**Sto SE & Co. KGaA в России:**

**Центральный офис**  
117587, г. Москва,  
Варшавское шоссе, 118, корп. 1,  
офис XLI, 5  
Тел.: (495) 664 64 00

**Центр продаж Sto**  
196210, г. Санкт-Петербург,  
ул. Шереметьевская, 15, лит. А  
БЦ «Пулково 3»  
Тел.: (812) 4413029

www.sto.ru  
www.stoshop.ru  
info.ru@sto.com

**Головной офис Sto SE & Co. KGaA**  
**в Германии:**  
Ehrenbachstrasse 1,  
D-79780 Stühlingen,  
Deutschland  
www.sto.com

**China**  
**Shanghai Sto Ltd.**  
201201 Shanghai  
P.R. CHINA  
Phone +86 2158 972295  
www.sto.com.cn

**Italy**  
**Sto Italia srl**  
I-50053 Empoli (FI)  
Phone +39 0571 94701  
info.it@stoeu.com  
www.stoitalia.it

**Sweden**  
**Sto Scandinavia AB**  
SE-582 77 Linköping  
Phone +46 13 377100  
kundkontakt.se@stoeu.com  
www.sto.se

**Czech Republic**  
**Sto s.r.o.**  
CZ-150 00 Praha 5  
Phone +420 251 555189/190  
info.cz@stoeu.com  
www.sto.cz

**Malaysia**  
**Sto SEA Sdn. Bhd.**  
MY-81750 Masai  
Kawasan MIEL Bandar  
Phone +607 388 1737  
www.sto-sea.com

**Switzerland**  
**Sto AG**  
CH-8172 Niederglatt/ZH  
Phone +41 44 8515353  
sto.ch@stoeu.com  
www.stoag.ch

**Denmark**  
**Sto Scandinavia AB**  
DK-2650 Hvidovre  
Phone +45 702 70143  
kundkontakt.dk@stoeu.com  
www.stodanmark.dk

**Netherlands**  
**Sto Isoned by**  
NL-4004 KD Tiel  
Phone +31 344 620666  
info.nl@stoeu.com  
www.sto.nl

**U.K.**  
**Sto Ltd.**  
GB-Paisley PA3 3BQ  
Phone +44 1505 333555  
info.uk@stoeu.com  
www.sto.co.uk

**Estonia**  
**Sto Finexter Oy**  
EE-11216 Tallin  
Phone +372 675 0001  
info@sto.ee  
www.sto.ee

**Norway**  
**Sto Norge AS**  
NO-0664 Oslo  
Phone +47 2207 2900  
info.no@stoeu.com  
www.stonorge.no

**USA**  
**Sto Corp.**  
Atlanta, GA 30331  
Phone +1 404 3463666  
sales@stocorp.com  
www.stocorp.com

**Finland**  
**Sto Finexter Oy**  
FI-01730 Vantaa  
Phone +358 207 659191  
asiakaspalvelu@stoeu.com  
www.stofi.fi

**Poland**  
**Sto — ispo Sp. z o.o.**  
PL-03-872 Warszawa  
Phone +48 22 5116-102  
info.pl@stoeu.com  
www.sto.pl

**France**  
**Sto S.A.S.**  
F-95870 Bezons  
Phone +33 1 34345700  
sto.fr@stoeu.com  
www.sto.fr

**Russia**  
**Sto Russia**  
RUS-117587 Moskva  
Phone + 7 495 664 64 00

**Technical Info Center**  
Information can be obtained by  
calling:  
Phone +49 9072 990-0  
infoservice.stoverotec@stoeu.com

**Предприятие сертифицировано по системе менеджмента качества ISO 90012015**

**Система управления качеством**  
Sto SE&Co. KGaA, DIN EN ISO 9001

**Система экологического менеджмента**  
Sto SE&Co. KGaA, DIN EN ISO 14001  
Заводы в Штюлингене, Донаузингене, Тольвице

**Germany**  
**StoVerotec GmbH**  
D-89415 Lauingen/Donau  
Phone +49 9072 990-0  
infoservice.stoverotec@stoeu.com  
www.stoverotec.de

**Singapore**  
**Sto SEA Pte Ltd**  
SG-Singapore 575625  
Phone +65 64 533080  
www.sto-sea.com

**International distribution partners**  
Information can be obtained by  
calling:  
Phone +49 7744 57-1131

